

## Plejehjemmets menukort maj 2026

Dato	Hovedret	Det "søde" til aftenkaffen
<b>Fredag d. 1.</b>	Kylling i paprikaflødesauce (fjerkræ), ris & spidskålssalat med mormordressing ( <b>laktose, æg</b> )	Jordbærtrifli (grød, makron, creme ( <b>æg, laktose, gluten</b> ))
<b>Lørdag d. 2.</b>	Enebærgryde (gris) med kartofler & <b>kogte ærter/majs</b>	Hjemmelavet is ( <b>æg, laktose</b> ) med marengskys ( <b>æg</b> )
<b>Søndag d. 3.</b>	Stegt kylling (fjerkræ) med kartofler, persilleskysauce & drueagurker	<b>Ønskemenu fra Crokusgangen</b> Citronfromage med <b>flødeskum</b> ( <b>laktose</b> )
<b>Uge 19</b>		
<b>Mandag d. 4.</b>	Kartoffel curry (veg.) med ris	Pandekage ( <b>æg, mælk, laktose, gluten</b> ) med marmelade & <b>flødeskum</b> ( <b>laktose</b> )
<b>Tirsdag d. 5.</b>	Amagergryde (okse) med rugbrød ( <b>mælk, laktose</b> )	Appelsinkoldskål ( <b>laktose</b> ) med kammerjunkere ( <b>gluten</b> )
<b>Onsdag d. 6.</b>	<b>Ønskemenu fra Crokusgangen</b> Brændende kærlighed; kartoffelmos ( <b>mælk, laktose</b> ) med stegte bløde løg & bacondrys (gris) hertil syltede rødbeder	<b>Ønskemenu fra Anemonegangen</b> Kold æblesuppe med æblestykker & ymercreme ( <b>laktose</b> )
<b>Torsdag d. 7.</b>	<b>Fisk</b> paneret med cornflakes hertil kartofler, tomatsauce & <b>kogte bønner</b>	Stikkelsbærgrød med <b>sødmælk</b>
<b>Fredag d. 8.</b>	Mørbradbøffer (gris, <b>gluten</b> ) med bløde løg, champignon á la creme, kartofler & agurkesalat	<i>Japansk</i> cheesecake ( <b>gluten, laktose</b> )

### Farvekoder

**Blå baggrundsfarve:** Afdelingen skal ikke koge kartofler.

**Grå baggrundsfarve:** Afdelingen skal selv varme desserten

**Rød skrift:** Afdelingen skal selv koge grøntsager, spejle/koge æg, piske flødeskum, varme flute eller smelte smør.

**Fed skrift:** Betyder at det er et allergen.

### Information om allergener:

Farsbrød, frikadeller & kødboller indeholder **æg, gluten, mælk & laktose**

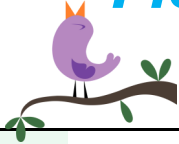
Gryderetter, stuvninger, sovse & supper indeholder **gluten, mælk & laktose**

Fromager indeholder **æg, gelatine (kalv, halal) & laktose**

Flute, brød & rugbrød indeholder **gluten**

Ret til overraskelser forbeholdes ☺





# Plejehjemmets menukort maj 2026



Dato	Hovedret	Det "søde" til aftenkaffen
<b>Lørdag d. 9.</b>	Chicken Tikka Masala (fjerkræ) med ris & <b>kogt broccoli</b>	Gammeldags stikkelsbærkage (grød, æblekagerasp ( <b>gluten</b> ), <b>flødeskum</b> ( <b>laktose</b> ))
<b>Søndag d. 10.</b>	<b>Ønskemenu fra Birkegangen</b> Frikadeller (gris) med stuvet spidskål, kartofler & <b>kogte gulerødder</b>	Fromage med kaffe pyntes med <b>flødeskum</b> ( <b>laktose</b> )
<b>Uge 20</b> <b>Mandag d. 11.</b>	<b>Stegt skrubbefilet</b> (fisk, <b>gluten</b> ), persillesovs, kartofler & <b>kogte gulerødder</b>	<b>Ønskemenu fra Crokusgangen</b> Ananas med <b>flødeskum</b> ( <b>laktose</b> )
<b>Tirsdag d. 12.</b>	<b>Ønskemenu fra Birkegangen</b> Indisk butter chicken (fjerkræ, <b>laktose</b> ) med ris & yoghurt ( <b>laktose</b> )	Rødgrød med fløde ( <b>laktose</b> )
<b>Onsdag d. 13.</b>	<i>Fransk</i> løgtærte (veg., <b>laktose</b> , <b>æg</b> ) med salat & dressing	Skyr dessert ( <b>laktose</b> ) med rabarberkompot
<b>Torsdag d. 14.</b> Kr. himmelfartsdag	Kyllingefrikadeller (fjerkræ) med flødekartofler ( <b>laktose</b> ) & gulerods-råkost	Kage ( <b>gluten</b> , <b>æg</b> , <b>laktose</b> )
<b>Fredag d. 15.</b>	<b>Ønskemenu fra Crokusgangen</b> Skinke (gris) med stuvet spinat, kartofler & <b>kogte gulerødder</b>	Trifli med forskellige frugter (grød, makron, creme ( <b>æg</b> , <b>laktose</b> , <b>gluten</b> ))
<b>Lørdag d. 16.</b>	Kyllingestroganoff (fjerkræ) med ris & <b>kogt broccoli</b>	<b>Ønskemenu fra Anemonegangen</b> Flødeostekage med pærer på kanelbund ( <b>gluten</b> , <b>laktose</b> )

#### Farvekoder

**Blå baggrundsfarve:** Afdelingen skal ikke koge kartofler.

**Grå baggrundsfarve:** Afdelingen skal selv varme desserten

**Rød skrift:** Afdelingen skal selv koge grøntsager, spejle/koge æg, piske flødeskum, varme flute eller smelte smør.

**Fed skrift:** Betyder at det er et allergen.

#### Information om allergener:

Farsbrød, frikadeller & kødboller indeholder **æg, gluten, mælk & laktose**

Gryderetter, stuvninger, sovs & supper indeholder **gluten, mælk & laktose**

Fromager indeholder **æg, gelatine (kalv, halal) & laktose**

Flute, brød & rugbrød indeholder **gluten**

Ret til overraskelser forbeholdes ☺





Dato	Hovedret	Det "søde" til aftenkaffen
<b>Søndag d. 17.</b>	Gryderet med gris, auberginer & peberfrugt serveres med kartofler	Jordbærfromage med <b>flødeskum</b> (laktose)
<b>Uge 21 Mandag d. 18.</b>	Kødboller (fjerkræ) i svampe-porresauce hertil kartoffelmos ( <b>mælk, laktose</b> ) & tyttebær	Ymerkoldskål (laktose) med kammerjunkere ( <b>gluten</b> )
<b>Tirsdag d. 19.</b>	Pølser (gris) med varm Kartoffelsalat, <b>sennep</b> & ketchup	Jordbærgrød med ingefær-creme (laktose)
<b>Onsdag d. 20.</b>	<b>Fiskefrikadeller</b> med kartofler, kold remouladesauce ( <b>æg, laktose</b> ) & gulerodsråkost	<b>Banan</b> med råcreme ( <b>æg, laktose</b> ) & hakket chokolade
<b>Torsdag d. 21.</b>	<i>Indisk</i> Dahl (veg.) med ris & creme fraiche (laktose)	Æblegrød med <b>sødmælk</b>
<b>Fredag d. 22.</b>	Wienerschnitzler (gris, <b>gluten</b> ) med brasede kartofler, <b>smørsauce &amp; kogte ærter</b>	Rabarbercrumble ( <b>gluten</b> ) med <b>flødeskum</b> (laktose)
<b>Lørdag d. 23.</b>	Paprikagryde (gris) med kartofler & surt	Appelsinfromage med <b>flødeskum</b> (laktose)

#### Farvekoder

**Blå baggrundsfarve:** Afdelingen skal ikke koge kartofler.

**Grå baggrundsfarve:** Afdelingen skal selv varme desserten

**Rød skrift:** Afdelingen skal selv koge grøntsager, spejle/koge æg, piske flødeskum, varme flute eller smelte smør.

**Fed skrift:** Betyder at det er et allergen.

#### Information om allergener:

Farsbrød, frikadeller & kødboller indeholder **æg, gluten, mælk & laktose**


Gryderetter, stuvninger, sovse & supper indeholder **gluten, mælk & laktose**

Fromager indeholder **æg, gelatine (kalv, halal) & laktose**

Flute, brød & rugbrød indeholder **gluten**



Ret til overraskelser forbeholdes ☺

Dato	Hovedret	Det "søde" til aftenkaffen
<b>Søndag d. 24.</b> Pinsedag	<b>Ønskemenu fra Anemonegangen</b> Kyllingebrystfilet (fjerkræ) med jasminris & karrygrøntsagssauce	Risalamande (mælk, laktose) med kirsebærsauce
<b>Uge 22</b> <b>Mandag d. 25.</b> 2. pinsedag	Mørbradgryde med cocktailpølser, bacon (gris) & kartoffelmos (mælk, laktose)	Kold rabarbersuppe med vanilje-is (æg, laktose)
<b>Tirsdag d. 26.</b> Kong Frederik	Flæskesteg (gris) med skysovs, kartofler & rødkål	<b>Ønskemenu fra Anemonegangen</b> Rugbrøds slagkage med flødeskum (laktose) & appelsinmarmelade
<b>Onsdag d. 27.</b>	Vegetar bolognese med spaghetti (gluten) & revet parmesan	Abrikosgrød med <b>sødmælk</b>
<b>Torsdag d. 28.</b>	<b>Ovnbagt laks</b> (fisk) med kartofler, hollandaisesauce (æg) & <b>kogte bønner</b>	Kage (gluten, æg, laktose) 
<b>Fredag d. 29.</b>	<b>Ønskemenu fra Anemonegangen</b> Hakkebøf (okse, gluten) med bearnaisesauce (æg), stegte kartofler & <b>kogte ærter</b>	Abrikostrifli (grød, makron, creme (æg, laktose, gluten))
<b>Lørdag d. 30.</b>	Hønsfrikassé (fjerkræ) med kartofler & persilledrys	<b>Ønskemenu fra Birkegangen</b> Frugtsalat (laktose)
<b>Søndag d. 31.</b>	<b>Ønskemenu fra Anemonegangen</b> Stegt medister (gris) med kartofler, stuvet spinat & <b>kogte gulerødder</b>	Chokolademousse (laktose, æg) med <b>flødeskum</b> (laktose)

#### Farvekoder

**Blå baggrundsfarve:** Afdelingen skal ikke koge kartofler.

**Grå baggrundsfarve:** Afdelingen skal selv varme desserten

**Rød skrift:** Afdelingen skal selv koge grøntsager, spejle/koge æg, piske flødeskum, varme flute eller smelte smør.

**Fed skrift:** Betyder at det er et allergen.

#### Information om allergener:

Farsbrød, frikadeller & kødboller indeholder **æg, gluten, mælk & laktose**

Gryderetter, stuvninger, sovse & supper indeholder **gluten, mælk & laktose**

Fromager indeholder **æg, gelatine (kalv, halal) & laktose**

Flute, brød & rugbrød indeholder **gluten**

Ret til overraskelser forbeholdes ☺

